

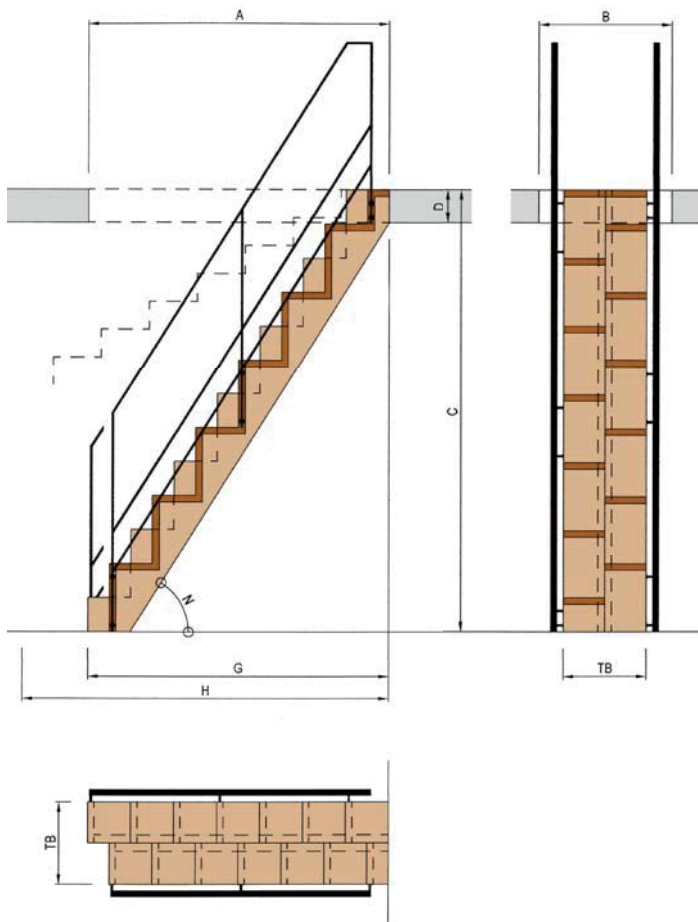
# TR89 Raumsparende Steiltreppe mit Mittelholm

## Geländer / Handlauf Varianten



# Massangaben

Tritte und Holm 40 mm stark mit Federn verleimt. Die beiden selbsttragenden Treppenelemente sind zu einem Mittelholm von insgesamt 80 mm zusammengefügt.



## Offertanfrage Bestellung

Stockwerkhöhe **C** OK – OK Boden \_\_\_\_\_ mm  
 Treppenbreite **TB**  
 ■ 450 mm   
 ■ 500 mm   
 ■ spez.  \_\_\_\_\_ mm  
 ■ Grundmass **G** \_\_\_\_\_ mm  
 ■ Mass bis Hindernis **H** \_\_\_\_\_ mm

Neigung **N** Norm 60°   \_\_\_\_\_°  
 ■ Tritt Nr.1 links  rechts  beginnend

Deckenstärke **D**  
 ■ UK Decke bis OK Dachboden \_\_\_\_\_ mm  
 Deckenöffnung / Lichtmasse  
 ■ Länge **A** \_\_\_\_\_ mm  
 ■ Breite **B** \_\_\_\_\_ mm

Holzart  
 ■ Buche gedämpft / natur   
 ■ Esche (Kernholz)   
 ■ Eiche   
 ■ \_\_\_\_\_

Gleitschutzprofil  
 ■ Gummistreifen 20/5 mm, eingenutet seitlich abgesetzt   
 ■ \_\_\_\_\_

Geländer / Handlauf  
 ■ Metall-Flacheisen 35/10 mm und 20/10 mm grundiert   
 ■ \_\_\_\_\_   
 ■ links  rechts   
 ■ Handlaufprofil in Holz, oval 50/35 mm aufgesetzt, eingenutet   
 ■ \_\_\_\_\_

Holzbehandlung  
 ■ roh geschliffen \_\_\_\_\_   
 ■ tauchgrundiert, farblos \_\_\_\_\_   
 ■ Wasserlack, farblos \_\_\_\_\_   
 ■ Geölt, farblos \_\_\_\_\_   
 ■ \_\_\_\_\_

Modell: \_\_\_\_\_ Stück: \_\_\_\_\_  
 Termin: \_\_\_\_\_ Termin bestätigt: \_\_\_\_\_

Bauobjekt: \_\_\_\_\_  
 Lieferadresse: \_\_\_\_\_

Firma: \_\_\_\_\_  
 Sachbearbeiter: \_\_\_\_\_  
 Strasse: \_\_\_\_\_  
 PLZ/Ort: \_\_\_\_\_

Tel.: \_\_\_\_\_ Fax: \_\_\_\_\_  
 Datum: \_\_\_\_\_ Mail: \_\_\_\_\_  
 Lieferung  Abgeholt