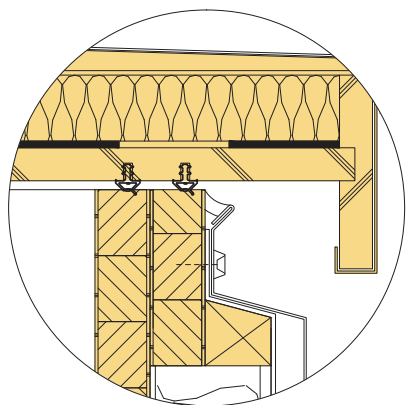
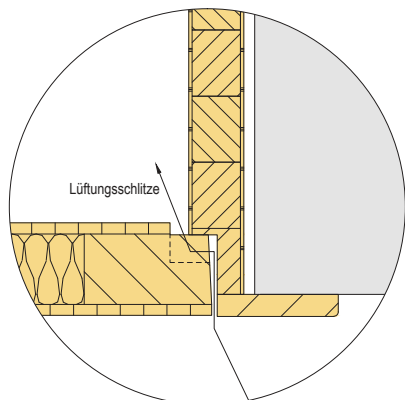


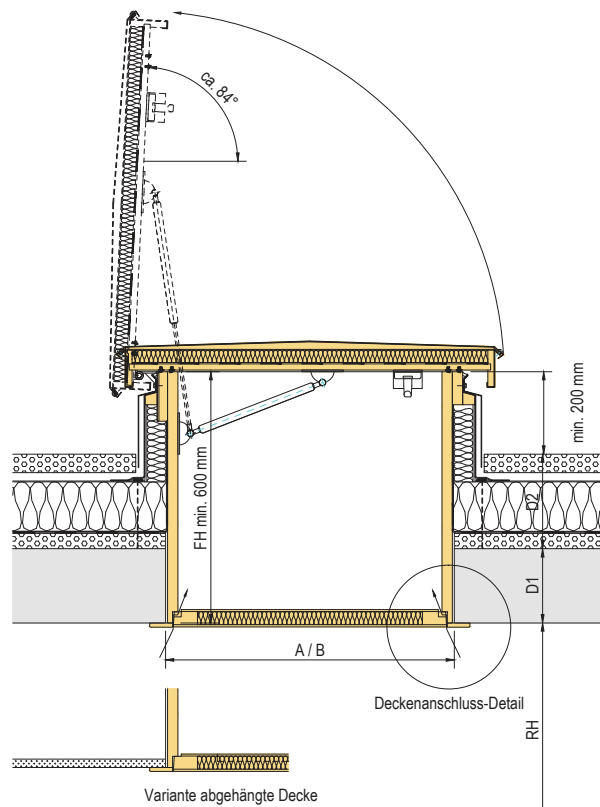
Konstruktionsbeschreibung AD Norm 96



Detail Anschluss Wasserisolation



Detail A, Deckenanschluss



Norm-Modelle	AD Norm 96-ADH mit dreiteiliger Holztreppe	AD Norm 96-ADS mit Scherentreppe aus Leichtmetall
Rohe Deckenaussparung		
Länge/Breite mm	–	1500/750
Länge/Breite mm	1400/700	1400/700
Länge/Breite mm	1300/700	1300/700
Länge/Breite mm	1200/650*	1200/650*
Länge/Breite mm	1200/600*	1200/600*
Raumhöhe mm (RH) bis	3000/2450*	4200/3100*

Oberer Abschlussdeckel

Sperrholzplatte, 2-fach umlaufende Dichtung (eingenietet). Umlaufendes Stirnbrett, Dampfsperre, Wärmedämmung 30 mm. Verkleidung aus Blech, Hebehilfen bzw. Stossdämpfer, robuste Schliessvorrichtung.

Futterkasten

Tischlerplatten, unten umlaufend mit Falz zur Aufnahme des unteren Abschlussdeckels. Oben umlaufende Abschlussleiste in Fichte/Tanne konisch für Anschluss der bauseitigen Wärmedämmung und Wasserisolation. Sprossentritt in Metall, promatverzinkt, festeingebaut.

Isolation am Futterkasten

bauseits, als Wärmedämmung, Antidröhn- und Hitzeschutz.

Unterer Abschlussdeckel

Rahmenkonstruktion mit Zwischenfriesen, in Fichte/Tanne. Wärmedämmung 30 mm, beidseitig belegt (Streichqualität). Lüftungsschlitze längsseitig, Schliessung mit Schnappverschluss, 1 Bedienungsstock.