

Massangaben Felma AD Norm 96

Offertanfrage Bestellung

- A** Länge der rohen Öffnung _____ mm
- B** Breite der rohen Öffnung _____ mm
- RH** Raumhöhe im Licht _____ mm
- D1** Deckenstärke _____ mm
- D2** Überkonstruktion _____ mm
- FH** Futterhöhe (min. 600 mm) _____ mm
- G** Mass bis Treppenfuss _____ mm
- H** Mass bis Hindernis _____ mm

oberer Abschlussdeckel

- mit Deckelbelag in:
- Kupfer
 - Uginox
 - Chromstahl
 - _____
- mit Stufenglas:
- klar
 - getönt

Ausführung

- Bandung (Aufstiegsrichtung) links rechts
- Bedienung: manuell elektrisch
- RWA-Anlage komplett (Rauch- und Wärmeabzug)
- Wind-/Regenmelder
- Schlüsselschalter für: Terrasse Wohnraum

Schliessvorrichtung im oberen Abschlussdeckel

- ohne KABA-Ausschnitt
- mit KABA-Ausschnitt
- mit Halbzylinder System KABA-8

unterer Abschlussdeckel

- ADH** Holzterre Mod. 5 dreiteilig Treppenbreite _____ mm
- ADS** Scherentreppe aus Leichtmetall Treppenbreite _____ mm
- Handlauf links Handlauf rechts
- Gitterrost mit gelaserten Quadraten 33/33 mm für RWA-Anlage
- _____

Modell Varianten

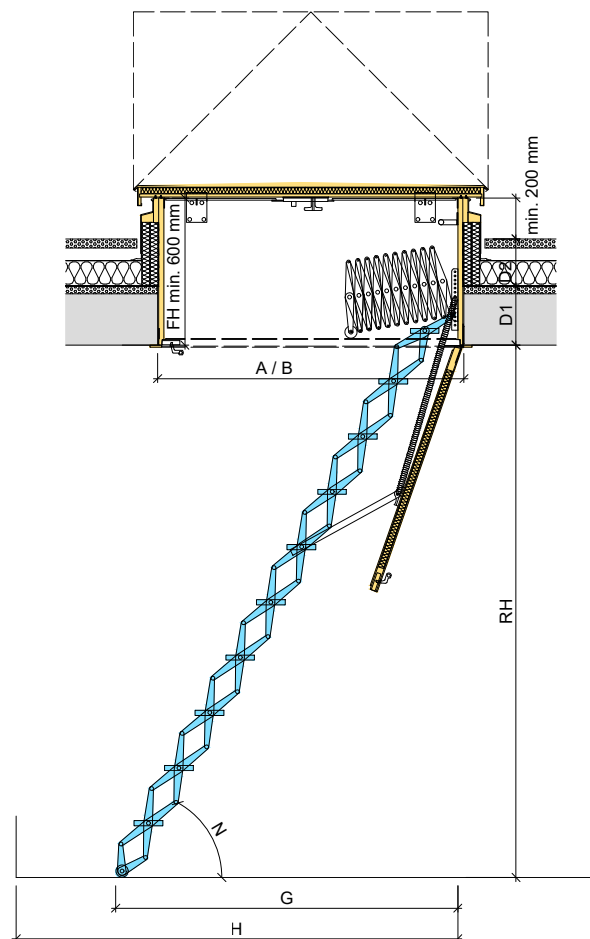
- Mod. DAD (ohne unteren Abschlussdeckel, ohne Treppe)
- Mod. DDAD (mit unterem Abschlussdeckel, ohne Treppe)

Treppenkörper Varianten

- GT Galerietreppe
- TR05 / Spindelstreppe
- TR89 Steiltreppe mit Mittelholm
- TR91 Steiltreppe mit Wangen

Zubehör Varianten

- seitliche Wärmedämmung 80 mm
- Absturzsicherung 2-seitig begehbar
- Absturzsicherung 2-seitig nicht begehbar
- Zusatzisolation oberer Abschlussdeckel 60 mm
- Zusatzisolation oberer Abschlussdeckel 90 mm
- Futter innen gestrichen (weiss RAL9010)
- _____



Modell:	Stück:						
Termin:	Termin bestätigt:						
Deckenanschluss:	A	B	D	H	CNS	S	EI30
Normalausführung in MDF / Trycoya	bauseitige Verkleidung (Z): _____ mm						
	Material:						

Bauobjekt: _____

Lieferadresse: _____

Firma: _____

Sachbearbeiter: _____

Strasse: _____

PLZ/Ort: _____

Telefon: _____

Datum: _____ E-Mail: _____

Lieferung Abgeholt

Lieferung und Montage