

Scherentreppen

Eine Alternative zum
bewährten
Holztreppenkörper

Typ AC

Standardöffnung 1500 x 750 mm
1400 x 700 mm
1300 x 700 mm
1200 x 650 mm
1200 x 600 mm

- aus massivem Aluminium
Druckguss
- Teleskophandlauf
- platzsparend, kein Schwenk-
raum nötig
- für Raumhöhen bis 4200 mm
geeignet
- in verschiedenen Stufenbreiten
lieferbar

Individuelle Lösungen

Geben Sie uns die Masse bekannt.
Gerne prüfen wir die Machbarkeit.

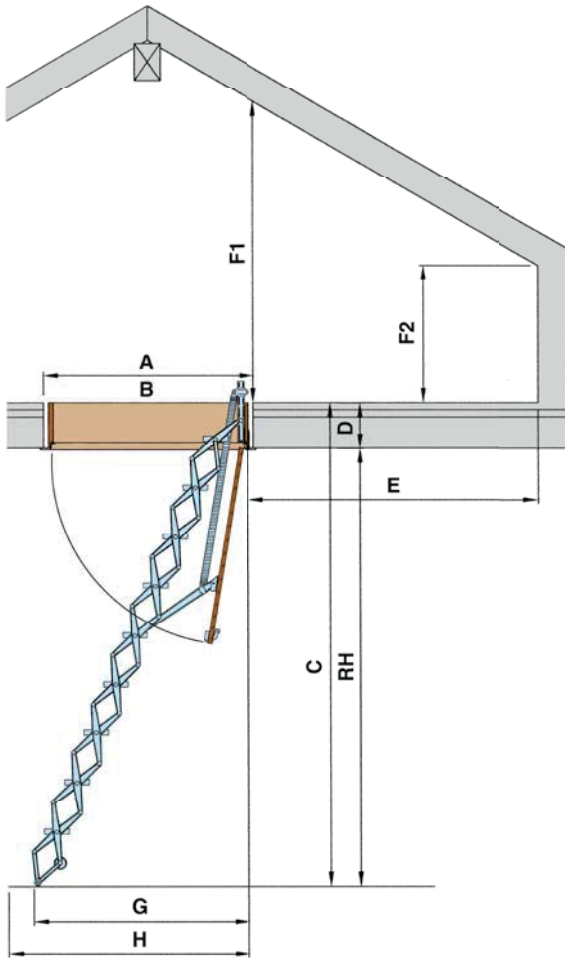


Typ AC Junior

- aus massivem Aluminium
Druckguss
- Gewichtsausgleich durch
unabhängiges Federsystem
- Einbau in bestehende Öffnungen
oder freie Deckenkanten
- Für Raumhöhe bis 3100 mm
geeignet
- In verschiedenen Stufenbreiten
lieferbar

Massangaben

 Offertanfrage

 Bestellung


- A** Länge der rohen Öffnung _____ mm
- B** Breite der rohen Öffnung _____ mm
- C** Stockwerkhöhe
OK Boden bis OK Dachboden _____ mm
- D** Deckenstärke
UK Decke bis OK Dachboden _____ mm
- RH** Raumhöhe im Licht _____ mm
- E** Länge hinter Austritt im Estrich _____ mm
- F1** Höhe UK Sparren _____ mm
- F2** Höhe UK Sparren _____ mm
- G** Mass bis Treppenfuß _____ mm
- H** Mass bis Hindernis _____ mm

 Dachraum **warm**

gegen Mehrpreis:

 Dachraum **kalt**

 Deckel mit Zusatzisolation total 60 mm,
U-Wert, inhomogen 0,64 W/m²/K

 Handlauf links rechts

 Sicherheitsbrüstung auf drei Seiten

 Schloss _____

Modell:	Stück:						
Termin:	Termin bestätigt:						
Deckenanschluss:	A	B	D	H	CNS	S	EI30
Normalausführung in MDF	bauseitige Verkleidung (Z): _____ mm						Material:

Bauobjekt: _____

Lieferadresse: _____

Firma: _____

Sachbearbeiter: _____

Strasse: _____

PLZ/Ort: _____

Telefon: _____ Telefax: _____

Datum: _____ E-Mail: _____

 Lieferung Abgeholt